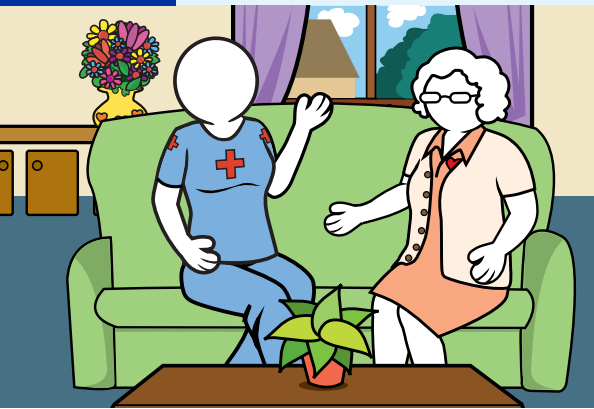




Entidad Pública

Inland Empire Health Plan



REGRESO A CASA

Cómo IEHP se encarga de la transición de los Miembros para que regresen a la comunidad

IEHP brinda mucho más que beneficios de salud. A más de 750 Miembros, les hemos dado una nueva perspectiva sobre la vida después de trasladarlos de un centro de enfermería especializada al lugar que ellos llaman hogar en su comunidad.

En un centro de enfermería especializada (también llamado centro de atención médica para pacientes hospitalizados), el personal brinda atención especializada, rehabilitación y otros servicios relacionados con la salud a los pacientes que necesitan atención de enfermería sin hospitalización. Los pacientes pueden permanecer allí para atención de heridas a corto plazo o para rehabilitación física. Algunos pacientes reciben atención a largo plazo debido a un derrame cerebral o quizás a una lesión cerebral producida por un traumatismo. Algunos de ellos no pueden hablar ni salir de la cama. Otros usan sillas de ruedas.

Más de 3,500 Miembros de IEHP viven en un centro de enfermería especializada, pero muchos de ellos no necesitan estar allí. A pesar del alto nivel de atención que reciben, algunos Miembros preferirían una transición para regresar a la comunidad, de acuerdo con lo que descubrió el Equipo de Atención a Largo Plazo de IEHP.

A partir del 1 de mayo de 2018,

750+

Miembros de IEHP lograron una transición satisfactoria.

“ Es emocionante ayudar a devolverles la independencia a nuestros Miembros. ”

- Enfermera Revisora de IEHP

¿CÓMO COMIENZA EL REGRESO A LA COMUNIDAD?

El Miembro, o su cuidador, completa un cuestionario trimestral. En base a las respuestas, la Enfermera de Revisión de Casos de Atención a Largo Plazo puede determinar si el Miembro:

- Quiere regresar a casa
- Es capaz de regresar a casa

La enfermera también considera:

- Capacidad funcional, movilidad y estado cognitivo
- Nivel de ingresos
- Si el Miembro es capaz de vivir solo

RESULTADOS DEL PROGRAMA

IEHP se ocupó de la transición de más de 750 Miembros a partir del 1 de mayo de 2018. Aunque el

Continúa en el reverso

Equipo de Atención a Largo Plazo es el que toma la iniciativa, cada caso satisfactorio involucra a muchos departamentos de IEHP, incluidos recursos locales, organizaciones, programas y socios de la comunidad. El programa Landmark, por ejemplo, ofrece atención médica en el hogar —si se necesita y la desean— para Miembros asignados a Landmark por IEHP. Landmark tiene un equipo de Doctores, Enfermeras con Práctica Médica y Asistentes Médicos que atienden al Miembro en el hogar.

OTROS PROGRAMAS OFRECIDOS AL MIEMBRO INCLUYEN:

- **Charter Healthcare Group** tiene contrato con IEHP. Para los Miembros que califican, Charter ofrece atención las 24 horas del día, los siete días de la semana. La atención incluye un médico, una enfermera y un trabajador social a domicilio. Con atención las 24 horas, los Miembros pueden permanecer en su hogar de forma segura.
- **Las organizaciones comunitarias y los recursos locales** también cumplen una función primordial para lograr que un Miembro regrese a la comunidad. Se ofrece acceso a Servicios y Apoyo a Largo Plazo (Long-Term Services and Supports, LTSS) y Servicios para Adultos Basados en la Comunidad (Community-Based Adult Services, CBAS). IEHP ofrece una variedad de programas, así como Educación para la Salud, Discapacidad y Salud del Comportamiento. Estos servicios juntos, proporcionan una red segura para los Miembros.
- **Libertana**, un socio de IEHP, ofrece coordinación de atención médica a ciertos Miembros que califican para ayudarlos con la transición a un nivel diferente de atención. Esto podría incluir asistencia en un hogar, vida asistida en un centro de atención residencial o incluso un apartamento por medio de Sección 8, un programa de vales federales que permite a las personas de bajos ingresos pagar una vivienda privada.

La mayoría de los Miembros que han regresado a la comunidad mediante la transición manifiestan que su bienestar físico y emocional mejoró. Tienen una perspectiva más alentadora sobre la vida. Si bien un centro de enfermería especializada brinda atención de primera categoría, hay también otras opciones. Para aquellos Miembros que prefieren regresar a su hogar, IEHP les ayuda a abrir la puerta.

Las transiciones satisfactorias comienzan con el acceso a las necesidades básicas de la vida, que con frecuencia ofrecen las organizaciones comunitarias y los recursos locales.



“IEHP me ayudó a obtener una habitación privada. Eso me hizo sentir un ser humano nuevamente. Muchas gracias por toda la ayuda que me brindaron.”

-Sabino Alarcon, MIEMBRO DE IEHP

Destino >>> Salud