

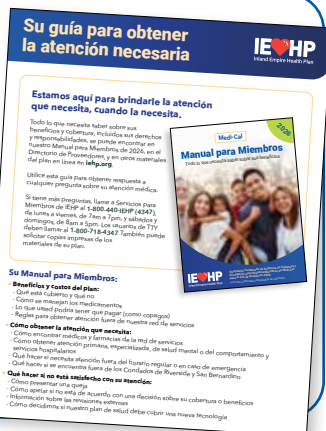
# Estamos aquí para servirle.

¡Gracias por ser un miembro de IEHP!

Para aprovechar al máximo sus beneficios de IEHP, puede hacer estas tres actividades:

## 1 Lea la Guía para Recibir la Atención Necesaria

para familiarizarse con sus beneficios de Med-Cal.



## Servicios para miembros menores de 21 años:

Obtenga información sobre Medi-Cal para Niños y Adolescentes: Sus Derechos de Medi-Cal aquí. O llámenos al número que aparece a continuación si desea que se la enviemos por correo.

## Encuentre y reciba la atención médica:

El Manual para Miembros describe sus beneficios y servicios, y le ayuda a comprender su cobertura.

El Directorio de Proveedores incluye una lista de todos los proveedores de atención médica, especialistas y centros para los miembros.

Para recibir copias impresas por correo, llame a Servicios para Miembros de IEHP al **1-800-440-IEHP (4347)**, de lunes a viernes, 7am a 7pm, sábados y domingos, de 8am a 8pm. Para TTY, llame al **1-800-718-4347**. O envíenos un correo electrónico a **memberservices@iehp.org**.

En caso de que no pueda comunicarse con su médico después del horario regular de servicios, llame a la Línea de Consejos de Enfermería las 24 Horas de IEHP, el número está en su tarjeta de miembro.

## 2 Comuníquese con su médico para recibir la atención que necesita: examen médico anual, pruebas de laboratorio y recetas médicas.

## 3 Regístrese en el Portal Seguro para Miembros de IEHP para administrar su información de salud:



- Cambiar de médico
- Revisar el estatus de sus referencias
- Revisar su elegibilidad
- Imprimir su tarjeta para miembros

**IEHP**  
Inland Empire Health Plan

iehp.org

¡Póngase en contacto con nosotros!

